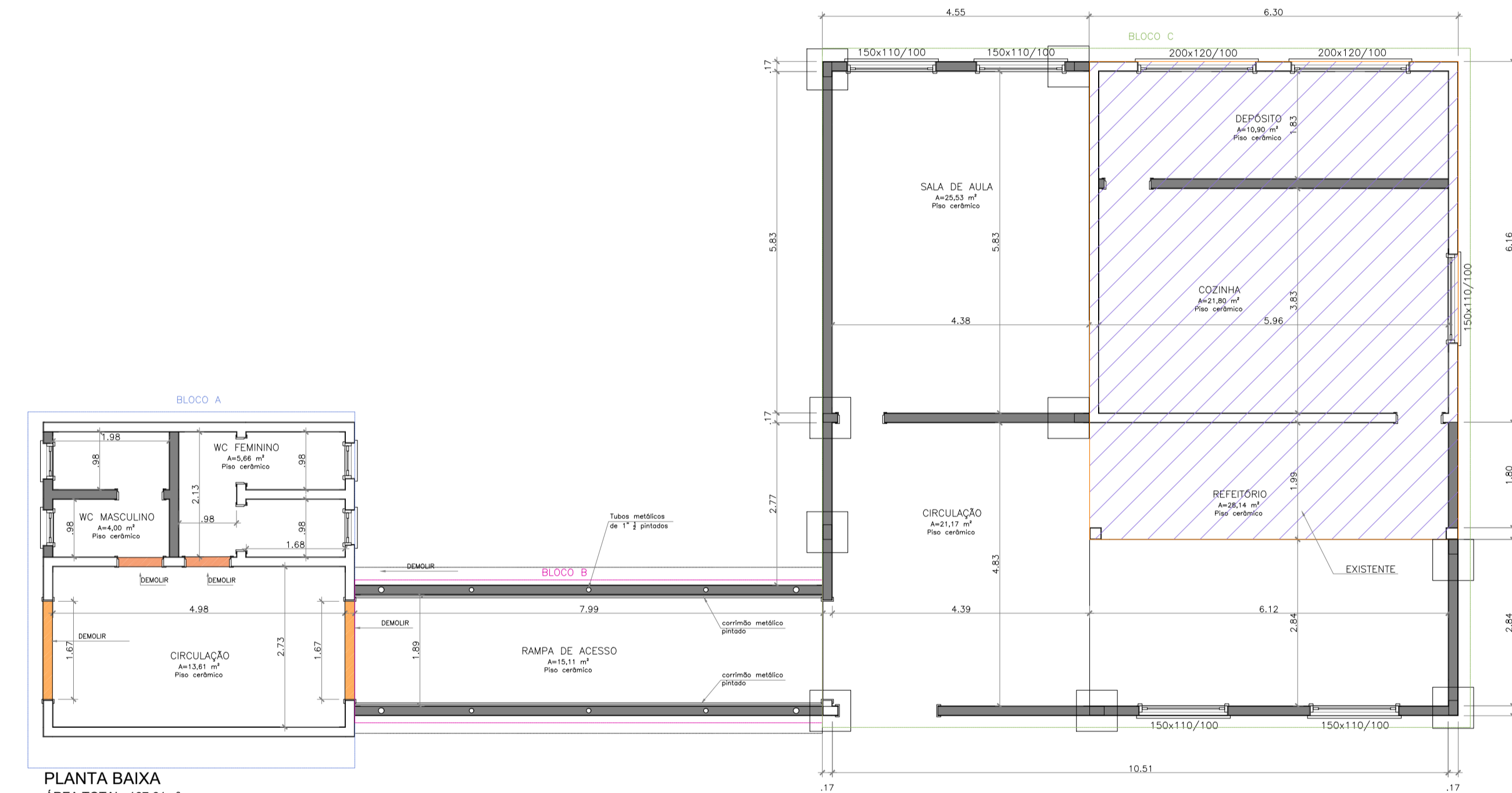
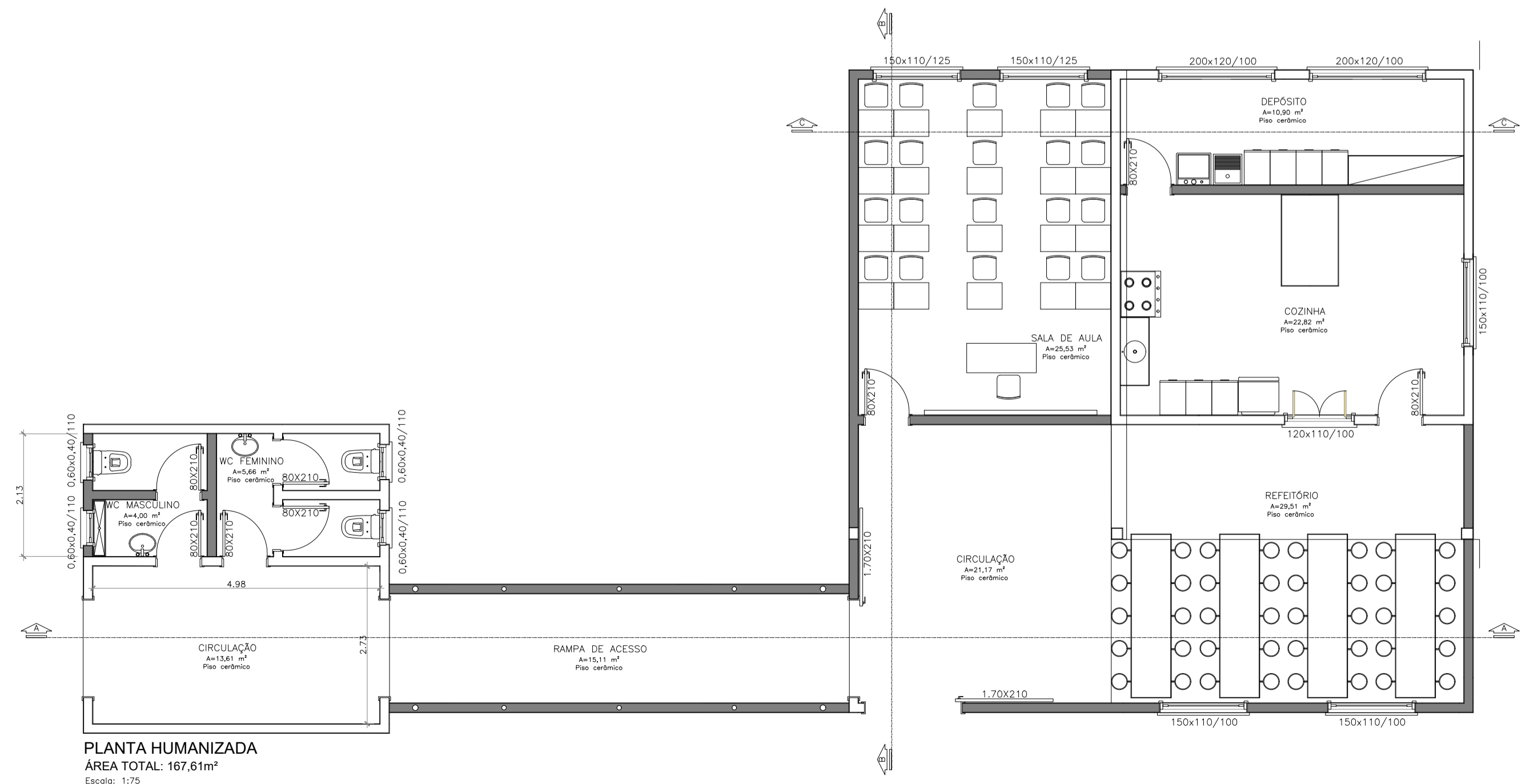


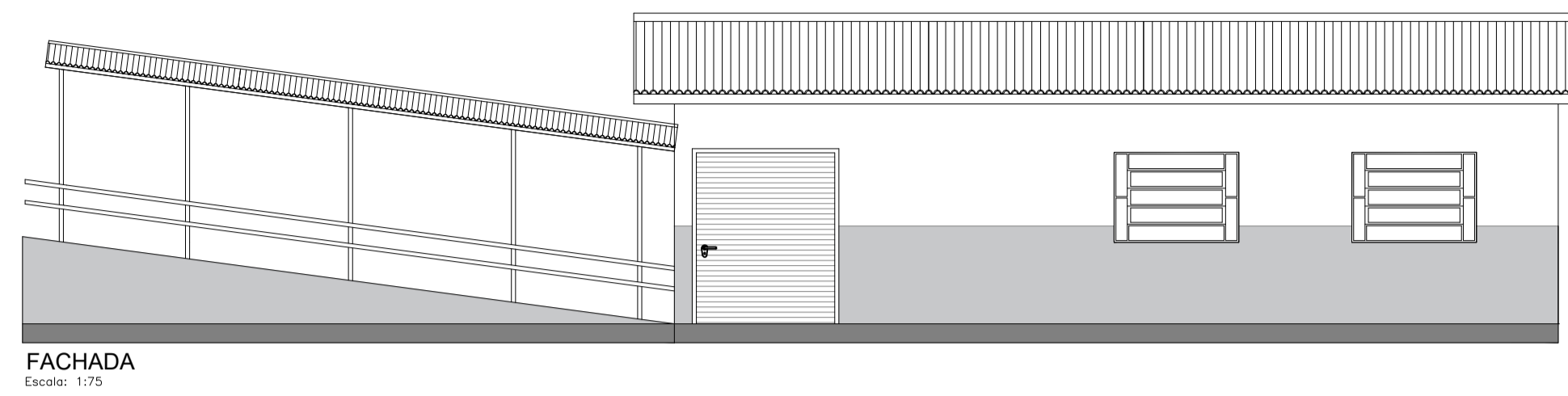
**PLANTA TELHADO**  
ÁREA TOTAL: 207,00m<sup>2</sup>  
Escala: 1/75



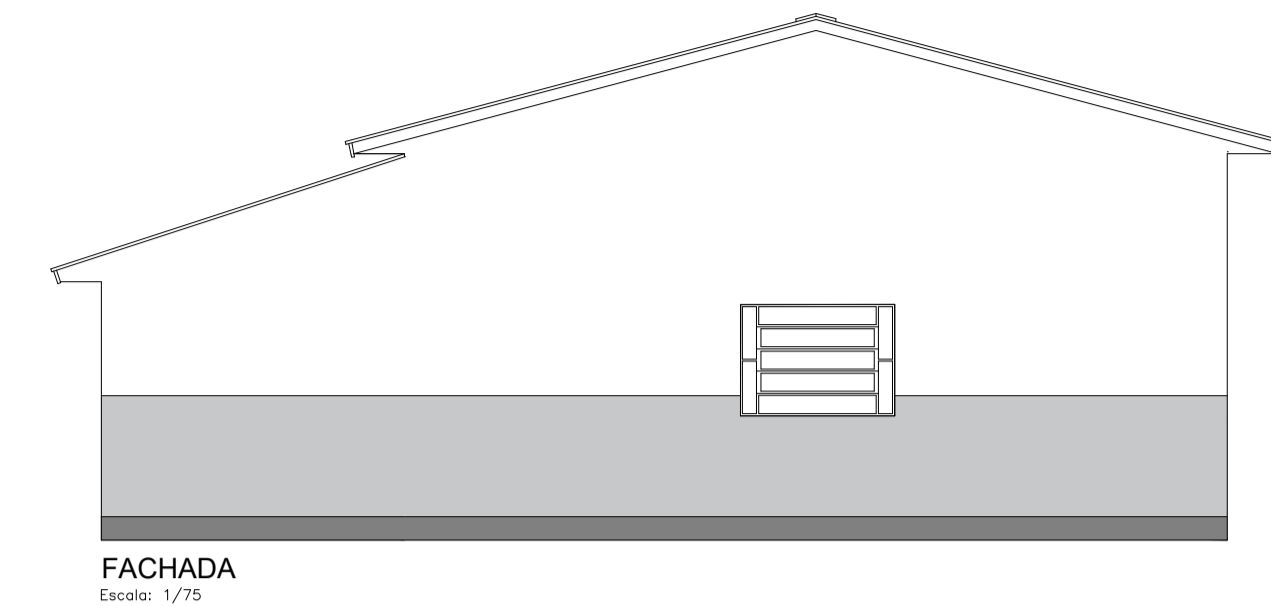
**PLANTA BAIXA**  
ÁREA TOTAL: 167,61m<sup>2</sup>  
Escala: 1/75



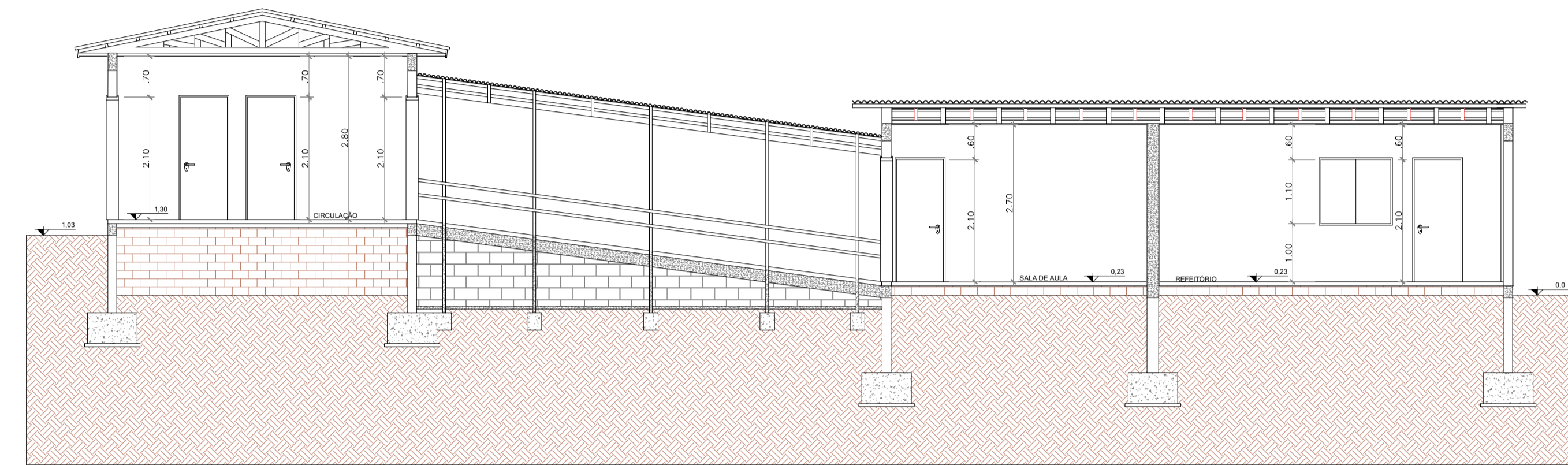
**PLANTA HUMANIZADA**  
ÁREA TOTAL: 167,61m<sup>2</sup>  
Escala: 1/75



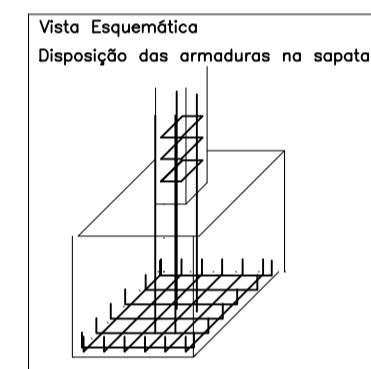
**FACHADA**  
Escala: 1/75



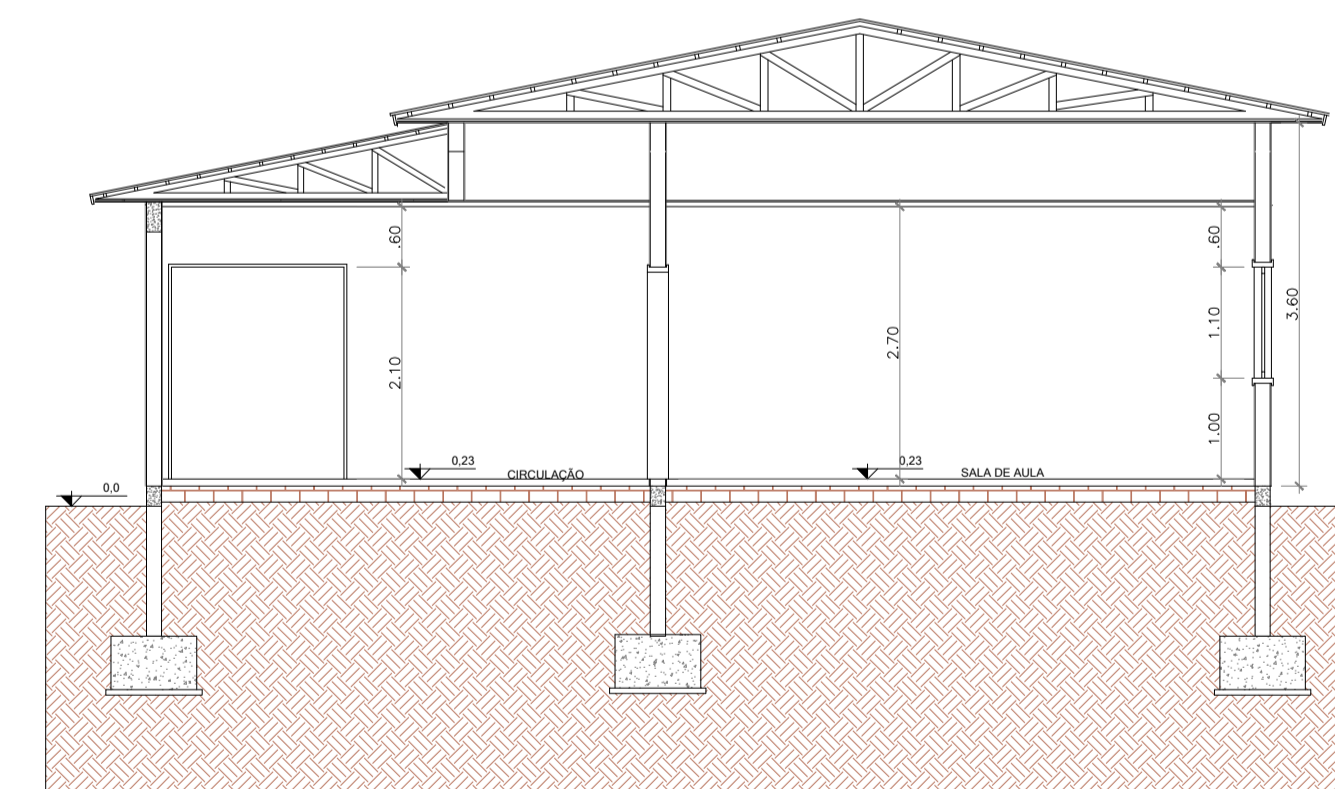
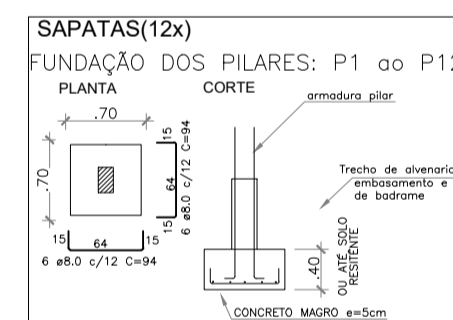
**FACHADA**  
Escala: 1/75



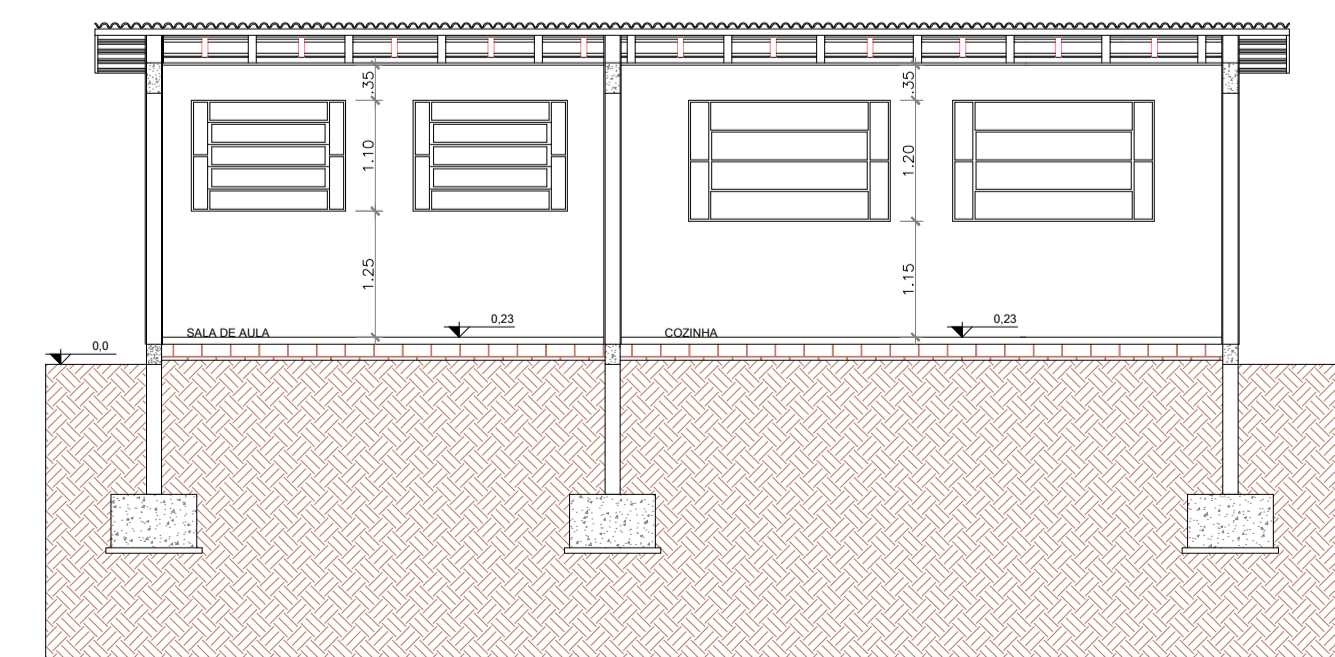
**CORTE AA**  
Escala: 1/75



**NOTAS**  
\* Sapatas localizadas nos eixos dos pilares  
\* Cobrimento das sapatas = 3cm  
\* A sapata deve ser executada sobre solo firme e compactado.  
\* A altura da sapata será confirmada na escavação onde encontrar o solo resistente.  
\* O local escavado deve estar limpo.



**CORTE BB**  
Escala: 1/75



**CORTE CC**  
Escala: 1/75

**GOVERNO MUNICIPAL DE TRINDADE DO SUL**

SECRETARIA DE OBRAS E INFRAESTRUTURA  
SETOR DE ARQUITETURA E ENGENHARIA



ENDEREÇO: Rua Alecrim nº 120 - TRINDADE DO SUL - R/S  
TELEFONE: (54) 3541 / 1025  
CEP: 99615-000  
EMAIL: gabinete@trindadedosul.rs.gov.br

OBRA: **AMPLIAÇÃO ESCOLA SANTA LUCIA**

ESPECIFICAÇÃO: **PLANTA BAIXA, CORTES E FACHADAS**

RESPOSAVEL TÉCNICO:

PROPONENTE:

Renã Lansarin  
Engenheira civil  
CREA - RS 245622

Elias Miguel Segalla  
Prefeito Municipal

DESENHO:  
Renã Lansarin

DATA:  
Julho/2021

PRANCHA:

ÁREA:  
167,61m<sup>2</sup>

ESCALA:  
INDICADA

**01/02**